

NOTICE D'UTILISATION DU LEVE AUTOPORTEE XLIFT XVS410

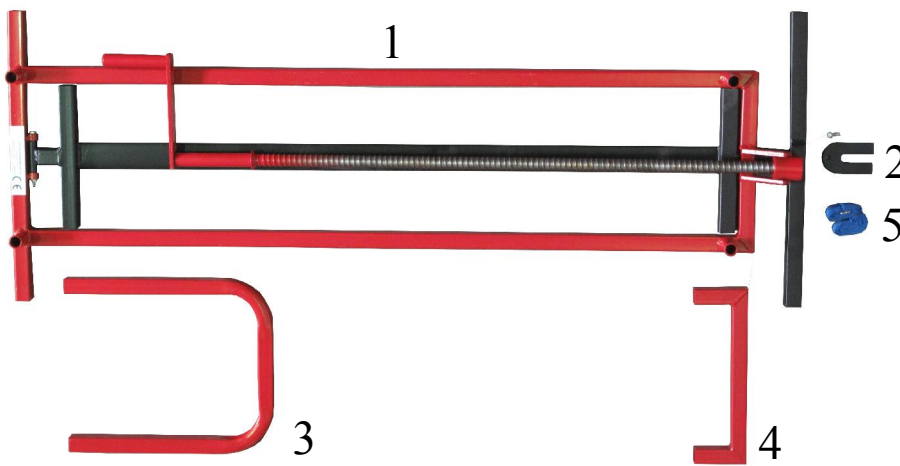
(Charge maxi 410 kg coefficient d'épreuve statique : 1.5)



A – INFORMATION IMPORTANTE

- Le lève-autoportée XLIFT XVS410 est conçu pour soulever latéralement votre tracteur ou tondeuse dans le seul but d'en faciliter l'entretien (nettoyage de la coupe).
- Ce produit n'est pas conçu pour le levage des personnes.
- Toute autre application ou toute modification apportée au produit original ne saurait être couverte par la responsabilité du distributeur.

B – COMPOSITION



1. Châssis
2. Bride de verrouillage
3. Arceau aval
4. Arceau amont
5. Sangle de sécurité

C – MONTAGE

- Photo 1 : déployer la vis verticalement et placer l'extrémité « sphérique » dans le puits du châssis au sol. Verrouiller l'emboîtement en fixant la bride de verrouillage en « U » (2) au moyen du boulon fournis (flèche) et dans l'emplacement prévu.

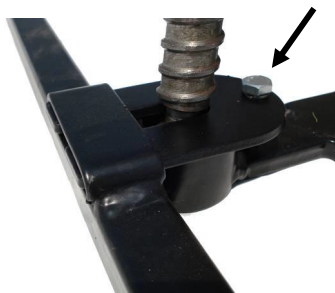


Photo 1

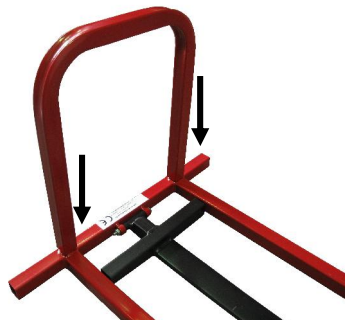


Photo 2

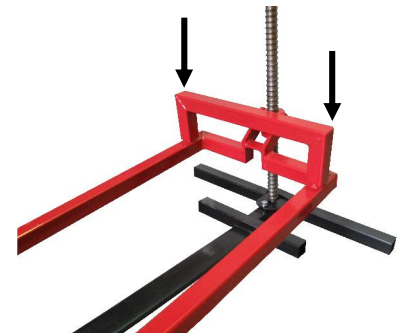


Photo 3

- Photo 2 : emboîter l'arceau anti basculement aval (3) sur les tétons prévus à cet effet (côté marquage CE).
- Photo 3 : emboîter l'arceau de rigidité amont (4) dans les tétons prévus à cet effet (côté vis).

D – INSTRUCTIONS D'UTILISATION

- Toujours installer le lève-autoportée sur sol dur, horizontal et stable.
- Déposer le bac de ramassage si nécessaire.
- Toujours placer le lève-autoportée avec la vis de levage du côté du filtre à air moteur de l'équipement à basculer.
- Tenir les enfants à distance.
- Afin d'éviter tout risque de fausse manœuvre (effet de bascule), il est conseillé de placer votre autoportée le long d'un mur avant levage.
- Placer les roues arrière sur la partie centrale du lève-autoportée pour les modèles à tondeuse ventrale. Les modèles de tondeuses frontales devront être placés avec les roues avant sur la fourche de levage.
- L'opération de levage doit se faire roues droites, moteur coupé, frein à main serré, en tournant la manivelle de la vis de levage dans le sens horaire.
- Ne pas placer les pieds sur la structure au sol pendant la manœuvre.
- En position haute, brider la roue arrière supérieure à la structure au moyen de la sangle (5) fournie et, si nécessaire, assurer la levée au moyen de chandelles de sécurité (non-fournies).



Ne jamais se glisser sous la tondeuse .

E – ENTRETIEN

Penser à graisser périodiquement la vis de levage.
Matériel à entreposer à l'abri des intempéries.

F – DECLARATION CE DE CONFORMITE

Nous, F1 Distribution, déclarons que le lève-autoportée XLIFT XVS410 et de numéro de série compris entre 502801 et 999999 est conforme aux dispositions pertinentes de la Directive Machines (2006/42/CE) du 17/05/2006.

Fait à Hazebrouck, le 2 avril 2015
Jean Delhaize
Directeur Général

Distribué par F1 Distribution , zone d'activités de la Creule, F-59190 Hazebrouck
Tél: (+33) 03 28 50 95 95 – Fax : (+33) 03 28 50 10 01 – www.f1distribution.com