

NOTICE D'UTILISATION DU LEVE AUTOPORTEE XLIFT XVS205

(Charge maxi 300 kg coefficient d'épreuve statique : 1.5)

A – INFORMATION IMPORTANTE

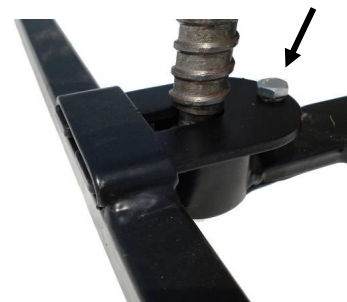
Le lève-autoportée XLIFT XVS205 est conçu pour soulever latéralement votre tracteur ou tondeuse dans le seul but d'en faciliter l'entretien (nettoyage de la coupe).

Ce produit n'est pas conçu pour le levage des personnes.

Toute autre application ou toute modification apportée au produit original ne saurait être couverte par la responsabilité du distributeur.

B – MONTAGE

- Déployer la vis verticalement et placer l'extrémité « sphérique » dans le puits de la structure au sol. Verrouiller l'emboîtement en fixant la pièce en «U» au moyen du boulon fournis (flèche) et dans l'emplacement prévu (voir illustration ci-contre).



C – INSTRUCTIONS D'UTILISATION

- Toujours installer le lève-autoportée sur sol dur, horizontal et stable.
- Déposer le bac de ramassage si nécessaire.
- Toujours placer le lève-autoportée avec la vis de levage du côté du filtre à air moteur de l'équipement à basculer.
- Tenir les enfants à distance.
- Afin d'éviter tout risque de fausse manœuvre (effet de bascule), il est conseillé de placer votre autoportée le long d'un mur avant levage.
- Placer les roues arrière sur la partie centrale du lève-autoportée pour les modèles à tondeuse ventrale. Les modèles de tondeuses frontales devront être placés avec les roues avant sur la fourche de levage.
- L'opération de levage doit se faire roues droites, moteur coupé, frein à main serré, en tournant la manivelle de la vis de levage dans le sens horaire.
- Ne pas placer les pieds sur la structure au sol pendant la manœuvre.
- En position haute il est possible de brider la roue arrière supérieure à la structure au moyen d'une sangle et d'assurer la levée au moyen de chandelles de sécurité (accessoires non-fournis).



Ne jamais se glisser sous la tondeuse.

E – ENTRETIEN

Penser à graisser périodiquement la vis de levage.

Matériel à entreposer à l'abri des intempéries.

F – DECLARATION CE DE CONFORMITE

Nous, F1 Distribution, déclarons que le lève-autoportée XLIFT XVS205 et de numéro de série compris entre 323941 et 999999 est conforme aux dispositions pertinentes de la Directive Machines (2006/42/CE) du 17/05/2006.

Fait à Hazebrouck, le 24 avril 2015

Jean Delhaize
Directeur Général

Distribué par **F1 Distribution**, zone d'activités de la Creule, F-59190 Hazebrouck
Tél: (+33) 03 28 50 95 95 – Fax : (+33) 03 28 50 10 01 – www.f1distribution.com