

Batterie de démarrage sodium/ion – U1225S

Spécifications & Dimensions

Modèle	Max 3 sec. Courant de départ (A)	Énergie (Wh)	Courant de charge (A)		Dimensions (±1mm)	Terminaux	Application
			Mini	Maxi			
U1225S	250	128	5	10	184x124x115x136	+ <input type="text"/> -	Tondeuses

Note:

- La batterie contient un fusible intégré, jouant le rôle de protection contre les courts-circuits.
- La batterie contient 2 fusibles (dont 1 de rechange).
- Le fusible doit être installé avant utilisation (voir les instructions d'installation)

Caractéristiques

- Sécurité : la batterie ne peut être utilisée normalement pas à plus de 80°C (176°F)
- Tension : la batterie peut être stockée à tension nulle.
- Puissance : utilisant des cellules sodium-ion haute puissance, le taux de décharge instantanée est supérieur à 25°C.
- Stockage : faible autodécharge, peut être installé directement et utilisé après un an de stockage à température ambiante, sans recharge régulière en énergie.
- Protection : dans le cas où la batterie aurait court-circuitée en raison d'un mauvais fonctionnement, le fusible sera cassé et doit être remplacé avant que la batterie puisse être utilisée à nouveau. Un fusible de rechange est inclus.
- Installation : la batterie peut être installée et utilisée dans n'importe quelle direction, sans se soucier des fuites.
- Protection de l'environnement : pas de liquide corrosif, de métaux lourds toxiques, vert et respectueux de l'environnement.

Précautions

- Lorsque la batterie est installée, faites attention à ne pas connecter le câble de la batterie sur l'appareil avec les bornes positive et négative de la batterie dans les mauvaises positions.
- Ne branchez pas la batterie directement sur la prise de courant.
- N'ouvrez pas et ne détruisez pas le boîtier de la batterie.
- Ne jetez pas les batteries dans l'eau et ne les mouillez pas.
- Évitez de frapper, de lancer ou de déformer la batterie.
- Les batteries doivent être tenues hors de portée des animaux domestiques et des enfants.
- Veuillez décharger complètement la batterie avant de vous en débarrasser.

ATTENTION ! Veuillez l'utiliser en stricte conformité avec les instructions. Si la batterie n'est pas utilisée conformément à la réglementation et entraîne un court-circuit ou si le courant de sortie est supérieur à la valeur spécifiée, la batterie peut fumer, s'enflammer et mettre en danger la sécurité des personnes !

Charge

- Si la tension de la nouvelle batterie est supérieure à 12,8 V, elle peut être installée et utilisée directement. Si vous souhaitez utiliser la batterie de manière adéquate, vous pouvez charger la batterie avec un chargeur de batterie au

plomb 12V ordinaire (pas de fonction de charge par impulsion) ou un chargeur spécial pour les batteries sodium-ion. Les paramètres de charge de la batterie sont indiqués dans le tableau ci-dessous :

Type	Modèle	Tension de charge (V)		Courant et temps de charge			
		Standard	Maximum	Standard		Maximum	
				Courant (A)	Durée (h)	Courant (A)	Durée (h)
Batterie haute performance	U1225S	14.4	15.6	5.0	2.0	10.0	1.0

Instructions d'installation

- Veuillez vérifier la tension avant d'installer la batterie, si la tension est inférieure à 12.8V, veuillez d'abord charger la batterie.
- Veuillez confirmer que le système de production d'énergie de votre équipement peut fonctionner normalement.
- Retirez la batterie d'origine de votre équipement.
- Le fusible de la batterie doit être installé comme indiqué ci-dessous (Figure 1) **avant tout branchement de la batterie sur le véhicule.**
- Veuillez confirmer que la position des bornes de la batterie est la même que celle de la batterie d'origine de l'équipement (Figure 2).
- Pour toute question concernant l'installation de la batterie, veuillez contacter directement le vendeur de la batterie.

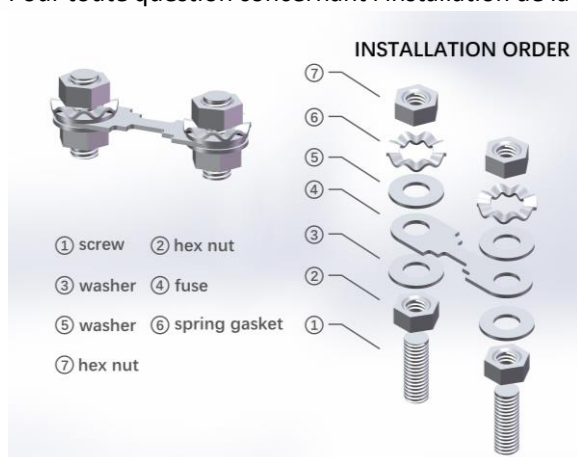


Figure 1



Figure 2

Utilisation

- Lors de l'utilisation de l'équipement sur laquelle la batterie est montée, pour le démarrer l'équipement, le temps ne doit pas dépasser 5 secondes. Entre deux tentatives le temps de démarrage ne doit pas être inférieurs à 3 secondes et l'équipement doit se reposer pendant au moins 3 minutes après cinq tentatives consécutives.
- Lors de l'utilisation de ce produit, essayez d'éviter d'allumer l'éclairage de l'équipement pendant une longue période (plus de 10 minutes) si l'équipement n'est pas en marche, ceci afin d'éviter que la batterie ne soit trop déchargée et ne rende le démarrage de l'équipement difficile.
- Afin d'éviter la perte de puissance de la batterie, si l'équipement est mis en rayon pendant plus de 30 jours, il est recommandé de retirer la batterie et de la stocker (la consommation d'énergie statique de l'équipement avec système antivol est plus importante, la perte de puissance de la batterie est plus rapide).

- Les performances de la batterie seront affectées dans un environnement à basse température tel que -10°C. Dans cette situation, allumer l'éclairage de l'équipement pendant 1 à 2 minutes afin de laisser la batterie chauffer, puis démarrer l'équipement. Ceci facilite le démarrage tout en prolongeant la durée de vie de la batterie.
- L'équipement utilisant ce produit doit éviter une exposition prolongée au soleil à une température de surface supérieure à 70°C, ce qui raccourcira la durée de vie de la batterie.
- Tant que le système d'alimentation de l'équipement est normal et que l'équipement est utilisé de manière normale, le produit peut être utilisé jusqu'à la fin de sa durée de vie sans entretien particulier.

Stockage

- Si la batterie est stockée à haute température ou dans un environnement humide pendant une longue période, la batterie sera endommagée. Elle doit donc être stockée dans un environnement sec et ventilé. La température de l'environnement de stockage doit être inférieure à 35 °C. La température de stockage la plus appropriée est de 0 °C à 25 °C afin d'optimiser la durée de vie de la batterie. La durée de vie de la batterie peut être considérablement raccourcie si la température de l'environnement de stockage est supérieure à 50 °C (stockée pendant plus de 60 jours) ; si la température de l'environnement de stockage est supérieure à 70 °C, la batterie peut être endommagée (et la batterie ne sera pas garantie) ;
- Selon les directives, la batterie de démarrage sodium-ion peut être installée et utilisée directement après un an de stockage sans réapprovisionnement régulier en énergie.

Transport

- Veuillez vérifier que l'emballage et le bac de la batterie est en bon état avant le transport.
- Pendant le transport, la batterie doit être déplacée avec précaution, ne pas la jeter, éviter la déformation de l'emballage.
- La batterie doit éviter les vibrations violentes et les collisions pendant le transport.
- Ne transportez pas de batteries avec des objets inflammables, explosifs ou des produits métalliques tranchants.
- Pour tout dommage constaté après l'ouverture du colis, veuillez en informer immédiatement l'expéditeur et le vendeur et conserver tous les emballages jusqu'à nouvel ordre.

Responsabilité

- F1 Distribution ne sera pas responsable des problèmes causés par des opérations au-delà de cette instruction.

Natrium/Ion Startbatterij – U1225S

Eigenschappen & Afmetingen

Model	Max 3 sec. Ingangsstroom (A)	Energie (Wh)	Laadstroom (A)		Afmetingen (±1mm)	Polen	Toepassing
			Mini	Maxi			
U1225S	250	128	5	10	184x124x115x136	+ <input type="text"/> -	Maaiers

Opmerking:

- De batterij bevat een ingebouwde zekering, die fungeert als kortsluitbeveiliging.
- De batterij bevat 2 zekeringen (waarvan 1 reserve).
- De zekering moet vóór ingebruikname geïnstalleerd worden (zie installatie-instructies)

Kenmerken

- Veiligheid: de batterij kan normaal worden gebruikt bij maximaal 80°C (176°F).
- Spanning: de accu kan bij nulspanning worden opgeslagen.
- Vermogen: bij gebruik van krachtige natrium-ioncellen bedraagt de onmiddellijke ontladingsnelheid meer dan 25°C.
- Opslag: lage zelfontlading, kan direct worden geïnstalleerd en gebruikt na een jaar opslag bij kamertemperatuur, zonder regelmatige opladen.
- Bescherming: na een kortsluiting in de accu als gevolg van onjuist gebruik, zal de ingebouwde zekering stuk zijn gegaan en moet de zekering vervangen worden voordat de batterij opnieuw kan worden gebruikt.
- Installatie: de batterij kan in elke richting geïnstalleerd en gebruikt worden, zonder dat u zich zorgen hoeft te maken over lekkage.
- Milieubescherming: geen corrosieve vloeistof, giftige zware metalen, groen en milieuvriendelijk.

Voorzorgsmaatregelen

- Let er bij het aansluiten van de batterij op dat u de positieve en negatieve batterijkabels op het apparaat niet verwisselt en zo verkeerd aansluit.
- Sluit de batterij niet rechtstreeks op het stopcontact aan.
- Open of vernietig de batterijbehuizing niet.
- Gooi de batterijen niet in water en maak ze niet nat.
- Vermijd het slaan, gooien of draaien van de batterij.
- Hou de batterijen uit de buurt van huisdieren en kinderen.
- Ontlaad de batterij volledig tot nulspanning voordat u de batterij weggooit.

VOORZICHTIG! Gebruik de accu strikt in overeenstemming met de instructies. Als de batterij niet in overeenstemming met de voorschriften gebruikt wordt en kortsluiting veroorzaakt of als de uitgangsstroom hoger is dan de gespecificeerde waarde, kan de batterij roken, ontbranden en de veiligheid van mensen in gevaar brengen!

Opladen

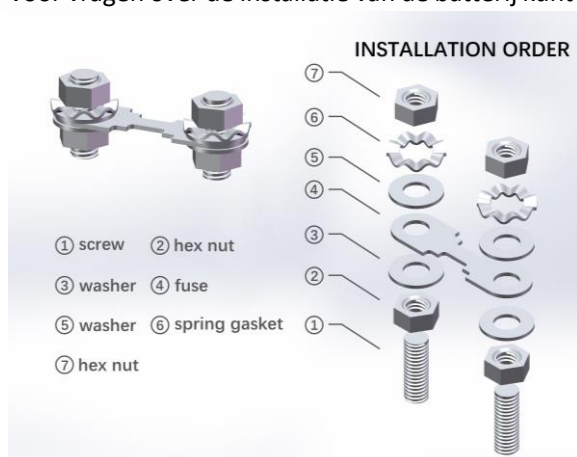
- Als de nieuwe accuspanning hoger is dan 12,8 V, kan deze direct geïnstalleerd en gebruikt worden. Als u de accu adequaat wilt gebruiken, kunt u de accu opladen met een gewone 12V loodzuuracculader (geen pulslaadfunctie) of

een speciale lader voor natrium-ionaccu's. De oplaadparameters van de batterij worden weergegeven in de onderstaande tabel:

Type	Model	Laadspanning (V)		Stroom- en oplaadtijd			
		Standaard	Maximum	Standaard		Maximum	
				Stroom (A)	Duur (h)	Stroom (A)	Duur (h)
Hoge prestatie accu	U1225S	14.4	15.6	5.0	2.0	10.0	1.0

Installatie instructies

- Controleer de spanning voordat u de batterij installeert. Als de spanning lager ligt dan 12,8 V, laad dan eerst de batterij op.
- Controleer als het stroomopwekkingsysteem van uw apparatuur normaal kan werken.
- Verwijder de originele batterij uit uw apparatuur.
- De accuzekering moet worden geïnstalleerd zoals hieronder weergegeven (Figuur 1) **voordat u de accu op het voertuig aansluit.**
- Controleer als de aansluitpositie van de batterij dezelfde is als die van de originele batterij van het apparaat (zie Figuur 2).
- Voor vragen over de installatie van de batterij kunt u rechtstreeks contact opnemen met de verkoper van de batterij.



Figuur 1



Figuur 2

Gebruik

- Wanneer u deze batterij gebruikt om de apparatuur te starten, mag de starttijd niet langer zijn dan 5 seconden, mogen de twee starttijdintervallen niet minder dan 3 seconden zijn en moet de apparatuur minimaal 3 minuten rusten na vijf keer achtereenvolgend te zijn gestart.
- Probeer bij gebruik van dit product te voorkomen dat de verlichting van de apparatuur gedurende langere tijd (meer dan 10 minuten) wordt ingeschakeld terwijl de apparatuur niet werkt, om te voorkomen dat de batterij te diep wordt ontladen en problemen veroorzaakt bij het opnieuw starten van de apparatuur.
- Om verlies van batterijvermogen te voorkomen, wordt aanbevolen om de batterij te verwijderen en op te slaan als de apparatuur langer dan 30 dagen niet wordt gebruikt (het statische energieverbruik van apparatuur met antidiestalsysteem is groter, het verlies van batterijvermogen is sneller).

- De prestaties van dit batterijproduct worden beïnvloed bij lage temperaturen, zoals -10°C. De juiste manier van gebruik is door de verlichting van de apparatuur 1~2 minuten aan te zetten, de batterij een tijdje te laten opwarmen en vervolgens de apparatuur te starten, om een beter opstarteffect te bereiken en tegelijkertijd de levensduur van de batterij te verlengen.
- Apparatuur die dit product gebruikt, moet langdurige blootstelling aan zonlicht bij een oppervlaktetemperatuur van meer dan 70°C vermijden, wat de levensduur van de batterij verkort.
- Zolang het voedingssysteem van de apparatuur normaal is en de apparatuur op een normale manier wordt gebruikt, kan het product tot het einde van zijn levensduur gebruikt worden zonder speciaal onderhoud.

Opslag

- Als de batterij lange tijd bij hoge temperatuur of in een vochtige omgeving bewaard wordt, zal de batterij beschadigd raken, dus deze moet worden opgeslagen in een droge en geventileerde omgeving, de temperatuur van de opslagomgeving moet lager zijn dan 35 °C, de meest geschikte opslagtemperatuur is 0 °C ~ 25 °C, om de levensduur van de batterij te maximaliseren. De levensduur van de batterij kan aanzienlijk verkort worden als de temperatuur van de opslagomgeving hoger is dan 50°C (langer dan 60 dagen bewaard). Als de temperatuur van de opslagomgeving hoger is dan 70°C, kan de batterij beschadigd raken (en wordt de batterij niet gegarandeerd).
- Volgens de richtlijnen kan de natrium-ion-startaccu direct geïnstalleerd en gebruikt worden na een jaar opslag zonder regelmatig opladen.

Vervoer

- Controleer vóór transport als het batterijpakket in goede staat verkeert.
- Tijdens transport moet de batterij voorzichtig verplaatst worden, niet gooien, en vervorming van de verpakking moet worden voorkomen.
- Hevige trillingen en het vallen van de accu dient tijdens het transport vermeden te worden.
- Transporteer batterijen niet samen met brandbare, explosieve voorwerpen of scherpe metalen producten.
- Als u na het openen van de verpakking schade constateert, dient u de afzender en de verkoper onmiddellijk op de hoogte te stellen en alle verpakkingen tot nader order te bewaren.

Verantwoordelijkheid

- F1 Distribution is niet verantwoordelijk voor problemen die worden veroorzaakt door handelingen die buiten deze instructie vallen.

Sodium-ion Starting Battery – U1225S

Specifications & Dimensions

Battery Model	Max 3 sec. Starting Current (A)	Energy (Wh)	Charging Current (A)		Dimension (±1mm)	Terminals	Application
			Minimum	Maximum			
U1225S	250	128	5	10	184*124*115*136	+ <input type="text"/> -	Lawnmower

Note:

- Battery contains built-in fuse, playing the role of short-circuit protection.
- The battery contains 2 fuses (incl. 1 spare).
- Fuse must be installed before use (see installation instructions)

Characteristics

- Safety: the battery can be used normally at no more than 80°C (176°F);
- Voltage: the battery can be stored at zero voltage.
- Power: using high power sodium-ion cells, the instantaneous discharge rate is more than 25C.
- Storage: low self-discharge, can be directly installed and use after one-year storage at room temperature, without regular power replenishment.
- Protection: after the battery is short-circuited due to improper operations, the built-in fuse will be broken, and the fuse should be replaced before the battery can be used normally.
- Installation: the battery can be installed and used in any direction, without worrying about leakage.
- Environment Protection: no corrosive liquid, toxic heavy metals, green and environmentally friendly.

Cautions

- When the battery is installed, pay attention to avoid connecting the battery cable on the device with the positive and negative terminal of the battery in the wrong positions.
- Do not connect the battery directly to the power socket.
- Do not open or destroy the battery case.
- Do not throw the batteries in the water or wet them.
- Avoid hitting, throwing, or twisting the battery.
- Batteries should be kept away from pets and children.
- Please fully discharge the battery to zero voltage before disposing the battery.

Warning! Please use it in strict accordance with the instructions. If the battery is not used according to the regulations and resulting in short-circuit or the output current is greater than the specified value, the battery may smoke, fire and endanger personal safety!

Charging

- If the new battery voltage is greater than 12.8V, it can be installed and used directly. If you want to use the battery adequately, you can charge the battery with an ordinary 12V lead-acid battery charger (no pulse -charging function) or a special charger for sodium-ion batteries. The battery charging parameters are shown in the table below:

Type	Battery Model	Charging Voltage (V)		Charging Current & Time			
		Standard	Maximum	Standard		Maximum	
				Current (A)	Time (h)	Current (A)	Time (h)
High- performance Battery	U1225S	14.4	15.6	5.0	2.0	10.0	1.0

Installation Instructions

- Please check the voltage before installing the battery, if the voltage is less than 12.8V, please charge the battery first.
- Please confirm that the power generation system of your equipment can work normally.
- Remove the original battery from your equipment.
- Battery fuse shall be installed following the given order (see Figure 1) **before connecting the battery to the vehicle.**
- Please confirm that the terminal position of the battery is the same as that of the original battery of the equipment (see Figure 2).
- For any questions regarding the battery installation, please contact the battery seller directly.

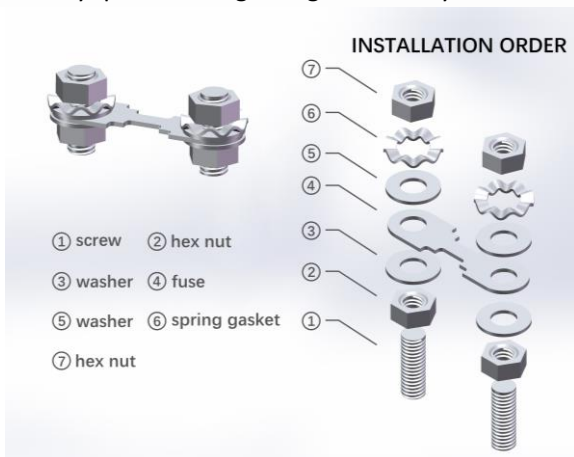


Figure 1

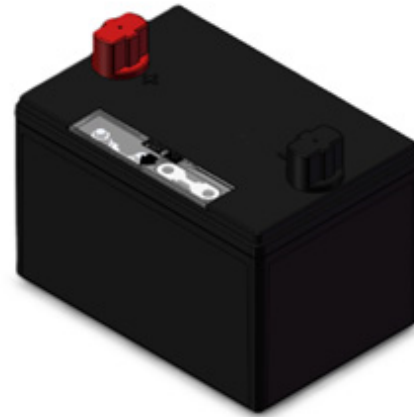


Figure 2

Usage

- When using this battery product to start the equipment, the starting time should not exceed 5 seconds, the two starting time intervals should not be less than 3 seconds, and the equipment should rest for at least 3 minutes after starting consecutively five times.
- When using this product, try to avoid turning on the equipment lighting for a long time (more than 10 minutes) under the condition that the equipment is not running, to avoid the battery being over-discharged and cause difficulty starting the equipment again.
- In order to avoid the loss of power of the battery, if the equipment is shelved for more than 30 days, it is recommended that you remove the battery and store it (the equipment with anti-theft system static power consumption is greater, the loss of power of the battery is faster).
- The performance of this battery product will be affected in low-temperature environment such as -10°C, the correct way to use is opening the equipment lighting for 1~2 minutes, let the battery warm for a while, then start the equipment, so as to obtain better starting effect, while extending the battery life;
- The equipment using this product shall avoid prolonged sun exposure in the surface temperature above 70°C, which will shorten the battery lifespan;

- As long as the equipment power system is normal and the equipment is used in a normal manner, the product can be used until the end of its lifespan without special maintenance.

Storage

- If the battery is stored in high temperature or humid environment for a long time, the battery will be damaged, thus it should be stored in a dry and ventilated environment, the storage environment temperature should be lower than 35°C, the most suitable storage temperature is 0°C~25°C, to maximize the battery lifespan. Battery lifespan may be significantly shortened if the storage environment temperature is higher than 50°C (stored for more than 60 days); if the storage environment temperature is above 70°C, the battery may be damaged (and the battery will not be guaranteed);
- According to the guidelines, the sodium-ion starting battery can be directly installed and used after one-year storage without regular power replenishment.

Transportation

- Please confirm that the battery package is in good condition before transportation.
- In the process of transportation, the battery should be carefully moved, do not throw the battery, and avoid extrusion caused by packaging deformation.
- The battery should avoid violent vibrations and collision during transportation.
- Do not transport batteries together with flammable, explosive articles or sharp metal products.
- For any damage found after opening the package, please notify the consignor and seller immediately and keep all packaging until further notice.

Disclaimer

- F1 Distribution will not be responsible for any problems caused by operations beyond this instruction.